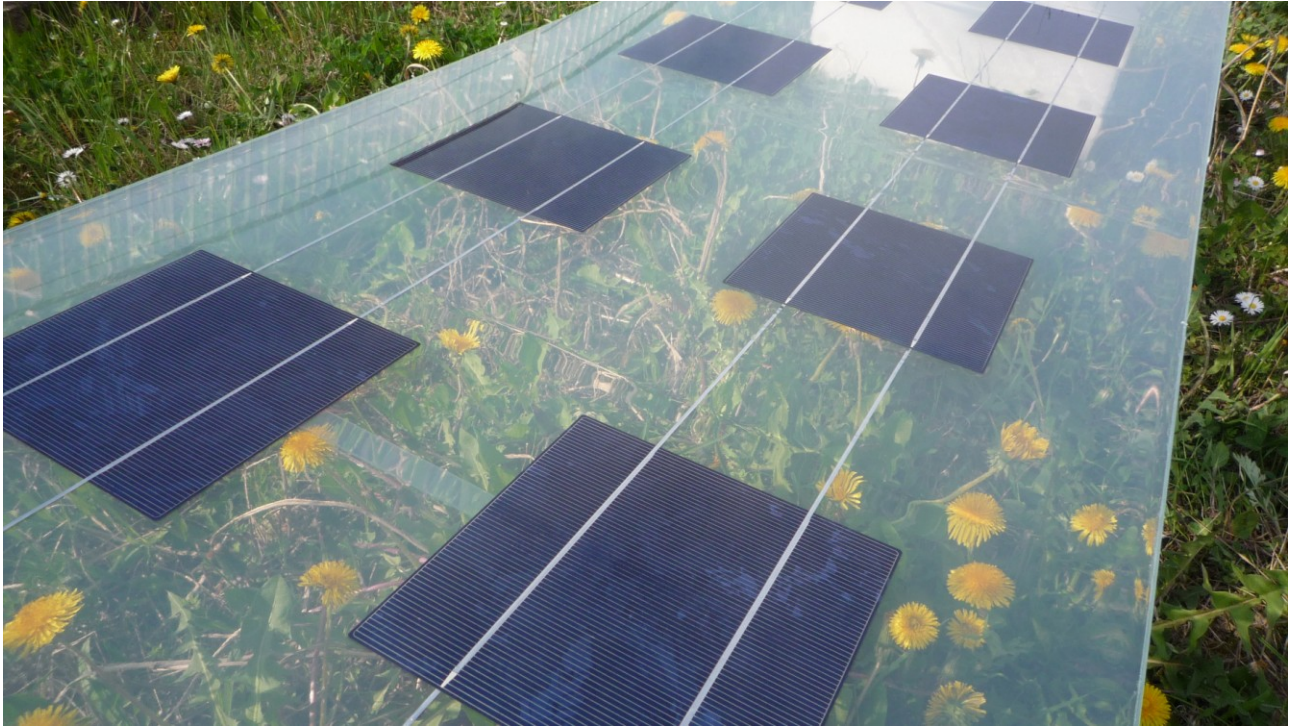




ATE Energy Srl
Via Rivignano, 4 - 33050 Pocenia (UD)
Phone +39 0432 777156
Fax +39 0432 777333
www.ate-energy.it

P.IVA 02421160306 Cap. Soc. € 100.000,00 i.v.



Questi moduli sono nati con l'obiettivo di permettere ai possessori di serre di poter installare su di esse, moduli fotovoltaici senza dover andare a modificare la struttura esistente, ma semplicemente sostituendo il normale vetro con un modulo Light+

Una particolare attenzione è stata posta per permettere la coltivazione nelle serre di varie colture; infatti, nei moduli PVML12 la superficie trasparente è del 75%, mentre nel modello PVML24 è del 50%.

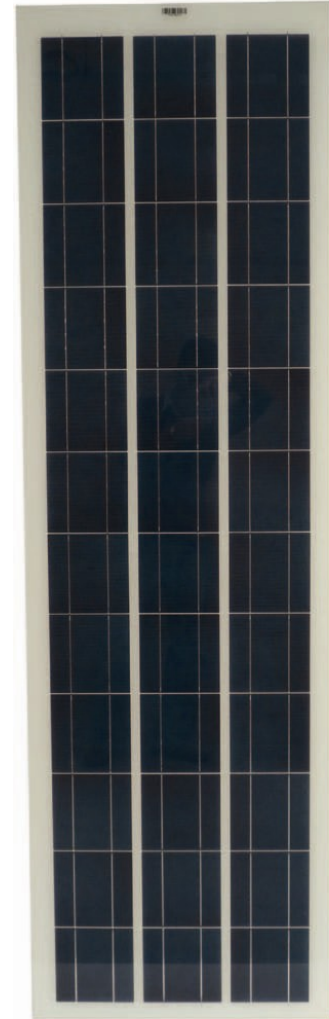
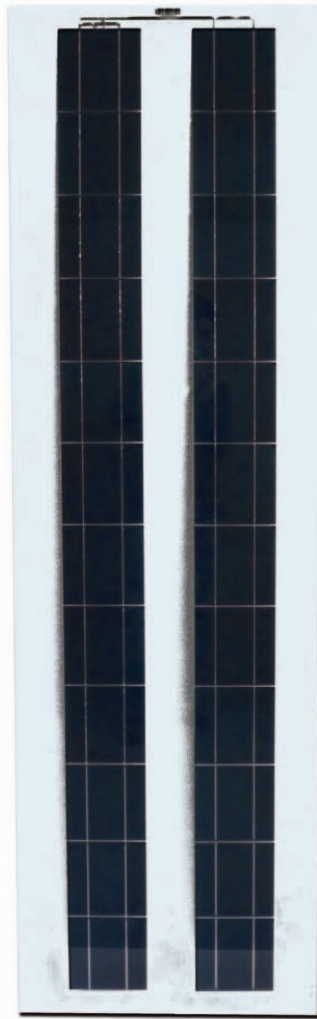
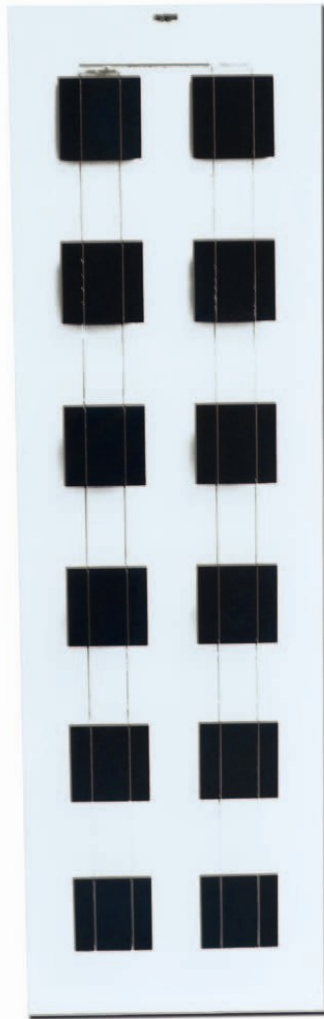
Il modulo PVML36 è indicato per zone Garden, o dove è necessaria una buona luminosità dell'ambiente con una luce diffusa.

Module type	PVML 12	PVML 24	PVML 36
Voc (V)	7,50	14,89	21,63
Vmp (V)	5,79	11,50	16,56
Isc (A)	7,80	7,83	7,88
Imp (A)	8,35	8,42	8,37
Pmp (W)	45	90	130
Max Volt (V)	1000		
Dimensioni	2000x600x5		
N° celle	12	24	36



ATE Energy Srl
 Via Rivignano, 4 - 33050 Pocenia (UD)
 Phone +39 0432 777156
 Fax +39 0432 777333
 www.ate-energy.it

P.IVA 02421160306 Cap. Soc. € 100.000,00 i.v.



Certificazioni



IEC EN 61215-2
IEC EN 61730-2



Azienda con sistema di qualità e sistema ambientale certificato
 ISO 9001:2000 e ISO 14001:2004

